



<http://osmislinja.si>



# PUBLIKACIJA

OŠ MISLINJA

2024/2025



Spoštovani učenci, starši in učitelji!

Vsaka šola je poseben svet zase, ki mavrično zaživi v začetku septembra in tiho ugasne konec junija. V tem živopisanem svetu veljajo določena pravila, obveznosti, zakonitosti, pa tudi prijetnosti, igrivosti in »lumparije«, ki se nam za vse življenje vtisnejo v spomin. Spomini na prvi šolski dan potujejo z nami v življenju, še mnogo let po tem, ko zapustimo šolske klopi.

Spoštovani učenci in učenke, verjamem, da boste v življenje in delo šole vnesli nove ideje. Želim vam, da bi z veseljem prihajali v našo šolo in da bi z veliko vnemo sprejemali znanje. Bodite vedoželjni in nasmejani. Pomagajte drug drugemu, bodite med seboj strpni in prispevajte svoj delež v sožitju sobivanja.

Spoštovani starši, tudi v tem šolskem letu si želimo, da bi znanje, medsebojno spoštovanje ter pozitivna naravnost postale naše skupne vrednote, ki jih bomo skozi celo leto poglobljali in živeli, ker verjamemo, da le tako lahko ustvarjamo varno in spodbudno učno okolje. Zato le spremljate napredek svojega otroka, ga spodbujate in se z njim veselite slehernega uspeha. Imamo isti cilj, do katerega vodi več poti. Vsi želimo otrokom najboljše.

Cenjeni sodelavci, prepričana sem, da ste polni ustvarjalnih idej in zamisli, kako to šolsko leto pripraviti pouk zanimiv, pester in kakovosten. Verjamem, da skupaj zmoremo več. Zavedajmo pa se tudi, da je naš poklic nekaj posebnega in da je dober učitelj, ki je predan svojemu delu, pravo poslanstvo in dragocenost.

Naj nas v šolskem letu 2024/25 spremlja misel Alenke Čurin Janžekovič, ki pravi: "Nešteto se opomnim, kako pomembno je v otroku prepoznati njegove sanje in mu jih približati, da se jih že z malo ročico lahko vsaj nežno dotakne. Že majhen dotik sanj, že majhna podpora odraslih lahko otroku zares spremeni življenje ali ga vsaj še močneje obarva."

Vsem, učencem, njihovim staršem ter učiteljem in ostalim delavcem šole želim uspešno in zanimivo šolsko leto 2024/25.

Natalija Aber Jordan, ravnateljica

## OSNOVNA ŠOLA MISLINJA

USTANOVITELJ: OBČINA MISLINJA

(Ur. l. RS št. 27/96)

## CENTRALNA ŠOLA MISLINJA

Šentilj pod Turjakom 1, Mislinja

Telefon: 02/88 56 610, 02/88 56 613

E-pošta: [o-mislinja.mb@guest.arnes.si](mailto:o-mislinja.mb@guest.arnes.si)

WWW: <http://osmislinja.si>

### ŠOLSKE OKOLIŠ

**Naselja:** Mislinja, Dovže, Mala Mislinja, Razborca, Šentilj pod Turjakom, Tolsti Vrh pri Mislinji, Gornji Dolič, Završe

### ŠTEVILO UČENCEV

Centralno šolo Mislinja bo v šolskem letu 2024/25 obiskovalo **370** učencev.

### OBMOČJE ŠOLSKEGA PROSTORA

šola kot objekt, telovadnica, športna igrišča, igrišče z igrali za mlajše učence, parkirišče pred šolo, zelenice okoli šole, šolski vrt

### VODENJE IN ORGANIZACIJA DELA NA ŠOLI

*Ravnateljica:* **mag. Natalija Aber Jordan**

*Pomočnica:* **Vesna Krebl**

*Računovodstvo:* **Saša Oder**

*Tajništvo:* **Urška Jeromel**

*Blagajna:* **Tatjana Rošer**

### POSLOVNI ČAS IN URADNE URE

Poslovni čas šole v času pouka je **od 6. do 21. ure.**

#### Uradne ure

- tajništvo: 8<sup>00</sup>–8<sup>30</sup> in 13<sup>00</sup>–13<sup>30</sup>
- ravnateljica: po dogovoru
- pomočnica ravnateljice: po dogovoru
- računovodstvo: 7<sup>00</sup>–8<sup>00</sup> in 10<sup>00</sup>–10<sup>30</sup>
- blagajna: 7<sup>00</sup>–8<sup>00</sup> in 13<sup>00</sup>–13<sup>30</sup>

## PODRUŽNIČNA ŠOLA DOLIČ

Srednji Dolič 4, Mislinja

Telefon: 02/88 56 632

WWW: <http://osmislinja.si/pos-dolic/>

### ŠOLSKE OKOLIŠ

**Naselja:** Srednji Dolič, Gornji Dolič, Kozjak, Tolsti Vrh pri Mislinji, Paka, Završe

### ŠTEVILO UČENCEV

Podružnično šolo Dolič bo v šolskem letu 2024/25 obiskovalo **31** učencev.

### OBMOČJE ŠOLSKEGA PROSTORA

šola kot objekt, športno igrišče, igrišče z igrali za mlajše učence, parkirišče pred šolo, zelenica

### VODENJE IN ORGANIZACIJA DELA NA ŠOLI

*Vodja podružnice:* **Lilijana SEVČNIKAR**

# LETNI ŠOLSKI KOLEDAR

SEPTEMBER		OKTOBER		NOVEMBER		DECEMBER		JANUAR		FEBRUAR	
1 Ne	1 To		1 Pe	Dan mirnih	1 Ne		1 Sr		1 So		Razvedlina MAT-d
2 Po	Začetek pouka	2 Sr	2 So		2 Po		2 Če		2 Ne		
3 To		3 Če	3 Ne		3 To		3 Pe	Pouke prost dan	3 Po		
4 Sr		4 Pe	4 Po		4 Sr		4 So		4 To		
5 Če		5 So	5 To		5 Če	Zgodovina-š	5 Ne		5 Sr		
6 Pe		6 Ne	6 Sr		6 Pe	Biologija-d	6 Po		6 Če		
7 So		7 Po	7 Če		7 So		7 To		7 Pe		
8 Ne		8 To	8 Pe		8 Ne		8 Sr		8 So	Kulturni dan	
9 Po		9 Sr	9 So	Logija-d	9 Po		9 Če		9 Ne		
10 To		10 Če	10 Ne	GU	10 To	Razvedlina MAT-š	10 Pe		10 Po		
11 Sr		11 Pe	11 Po	Diabetes-š	11 Sr	Bober-š	11 So		11 To		
12 Če		12 So	12 To	Geografija-š	12 Če	GU	12 Ne		12 Sr	Fizika-š	
13 Pe		13 Ne	13 Sr		13 Pe		13 Po	Kemija-š	13 Če	GU	
14 So		14 Po	14 Če	GU	14 So		14 To		14 Pe	Informativni dan v ŠŠ	
15 Ne		15 To	15 Pe	Nemščina 8.,9.,r.-š	15 Ne		15 Sr		15 So	Informativni dan v ŠŠ	
16 Po		16 Sr	16 So	Biologija-š	16 Po		16 Če	GU	16 Ne		
17 To		17 Če	17 Ne		17 To		17 Pe		17 Po		
18 Sr	Roditeljski sestanki	18 Pe	18 Po		18 Sr		18 So	Bober-d	18 To	Zrnobe	
19 Če		19 So	19 To	Angleščina 8.,9.,r.-š	19 Če		19 Sr		19 So	počitnice	
20 Pe		20 Ne	20 Sr		20 Pe		20 Po		20 Če		
21 So		21 Po	21 Če	Cankejevo-š	21 So		21 To	Cankejevo-r	21 Pe		
22 Ne		22 To	22 Pe	Diabetes-d	22 Ne		22 Sr	ZIMSKA (kopa)	22 So		
23 Po		23 Sr	23 So		23 Po		23 Če		23 Ne		
24 To		24 Če	24 Ne		24 To		24 Po		24 So	KUZ	
25 Sr		25 Pe	25 Po	kuz	25 Sr	Božič	25 So		25 To		
26 Če	Logija-š	26 So	26 To		26 Če	Dan samostojnosti	26 Ne		26 Sr	Razvedlina MAT-d	
27 Pe		27 Ne	27 Sr	Angleščina 6.,7.,r.-š	27 Pe	Novelne	27 Po		27 Če	KUZ	
28 So		28 Po	28 Ne	Jesenske	28 Če		28 So		28 Pe		
29 Ne		29 To	29 Pe	Počitnice	29 Po		29 Sr		29 So		
30 Po		30 Sr	30 So		30 Po	počitnice	30 Če	Angleščina 8.,9.,r.-d	30 Pe	Zaključek 1.roc. obd.	
		31 Če	Dan reformacije		31 To		31 Pe				
			21 šolskih dni			20 šolskih dni					15 šolskih dni





**CENTRALNA ŠOLA MISLINJA**



## ▷ ČAS NAŠEGA DRUŽENJA

### ŠOLSKI ZVONEC



	5 <sup>30</sup> –7 <sup>30</sup>	<ul style="list-style-type: none"> <li>JUTRANJE VARSTVO za prvošolce in IZREDNO JUTRANJE VARSTVO NEVOZAČEV</li> </ul>
	6 <sup>30</sup> –8 <sup>15</sup>	<ul style="list-style-type: none"> <li>VARSTVO VOZAČEV</li> </ul>
1. URA	7 <sup>30</sup> –8 <sup>15</sup>	<ul style="list-style-type: none"> <li>1. ura POUKA za 1. do 5. razred</li> <li>POUK – RU, izbirni predmeti, dop/dod, ID 6.–9. razred</li> </ul>
2. URA	8 <sup>20</sup> –9 <sup>05</sup>	<ul style="list-style-type: none"> <li>POUK</li> </ul>
	<b>9<sup>05</sup>–9<sup>30</sup></b>	<b>MALICA, GLAVNI ODMOR</b>
3. URA	9 <sup>30</sup> –10 <sup>15</sup>	<ul style="list-style-type: none"> <li>POUK</li> </ul>
4. URA	10 <sup>20</sup> –11 <sup>05</sup>	<ul style="list-style-type: none"> <li>POUK</li> </ul>
	<b>11<sup>05</sup>–11<sup>20</sup></b>	<b>DRUŽABNI ODMOR</b>
5. URA	11 <sup>20</sup> –12 <sup>05</sup>	<ul style="list-style-type: none"> <li>POUK, dop/dod, ID, OPB</li> </ul>
6. URA	12 <sup>00</sup> –12 <sup>55</sup>	<ul style="list-style-type: none"> <li>POUK, kosilo, dop/dod, ID, izbirni predmeti, OPB</li> </ul>
7. URA	13 <sup>00</sup> –13 <sup>45</sup>	<ul style="list-style-type: none"> <li>POUK, izbirni predmeti, dop/dod, ID, OPB, varstvo vozačev</li> </ul>
	<b>13<sup>45</sup>–14<sup>00</sup></b>	<b>ODMOR ZA KOSILO</b>
8. URA	14 <sup>00</sup> –14 <sup>45</sup>	<ul style="list-style-type: none"> <li>POUK, izbirni predmeti, dop/dod, ID, OPB, varstvo vozačev</li> </ul>
	do 15 <sup>00</sup>	<ul style="list-style-type: none"> <li>VARSTVO VOZAČEV</li> </ul>
	do 16 <sup>00</sup>	<ul style="list-style-type: none"> <li>OPB</li> </ul>

## ▷ SODELOVANJE S STARŠI

### GOVORILNE URE

V letošnjem šolskem letu bomo izvajali govorilne ure v prostorih šole, po potrebi pa tudi na daljavo preko aplikacije MS Teams. Starši učencev od 1. do 5. razreda boste za govorilne uri v šoli prejeli vabilo na govorilno uro, ki vam ga bo posredoval razrednik. Starši učencev od 6. do 9. razreda se boste na govorilne ure naročili preko aplikacije MS Bookings. Na svoje elektronske naslove boste 10 dni pred skupnimi govorilnimi urami prejeli povezavo, preko katere se boste prijaviili na govorilne ure pri posameznem učitelju. Navodila za prijavo so objavljena na spletni strani šole:

<https://osmislinja.splet.arnes.si/govorilne-ure/> V kolikor bi se radi udeležili govorilnih ur izven skupnih terminov, lahko učitelja kontaktirate po elektronskem naslovu in se z njim dogovorite za termin govorilne ure. Skupne govorilne ure v prostorih šole bodo potekale **vsak drugi četrtek v mesecu od 16<sup>00</sup> do 18<sup>00</sup>**. Razpored govorilnih ur po učiteljih in prostorih bomo objavili na šolski spletni strani in na oglasni deski pred tajništvom šole.

**Redno spremljanje otrokovih učno-vzgojnih dosežkov je pravica in dolžnost vsakega starša oz. skrbnika.**



[Ta fotografija](#) avtorja Neznani avtor je licencirana pod imenom [CC BY-SA-NC](#)





## UČITELJI, PREDMETI IN ELEKTRONSKI NASLOVI UČITELJEV

Ime in priimek	Poučuje	Elektronski naslov
<b>Natalija Aber Jordan</b>	ravnateljica	<a href="mailto:natalija.aber@guest.arnes.si">natalija.aber@guest.arnes.si</a>
<b>Vesna Krebl</b>	pomočnica ravnateljice, ŠSS, ROID	<a href="mailto:vesna.mencinger@guest.arnes.si">vesna.mencinger@guest.arnes.si</a>
<b>Neža Kos (Tinkara Krenker)</b>	ŠSS, DSP, OPB	<a href="mailto:neza.kos@guest.arnes.si">neza.kos@guest.arnes.si</a> <a href="mailto:tinkarakrenker@gmail.com">tinkarakrenker@gmail.com</a>
<b>Milena Pačnik</b>	ŠSS, DSP, ISP	<a href="mailto:milena.pacnik@guest.arnes.si">milena.pacnik@guest.arnes.si</a>
<b>Zala Smolar</b>	ŠSS, DSP, OPB	<a href="mailto:zala.smolar@guest.arnes.si">zala.smolar@guest.arnes.si</a>
<b>Martina Kučej</b>	1.a	<a href="mailto:martina.kucej@guest.arnes.si">martina.kucej@guest.arnes.si</a>
<b>Petra Pejovnik</b>	2. učiteljica - 1. a	<a href="mailto:petra.pejovnik@guest.arnes.si">petra.pejovnik@guest.arnes.si</a>
<b>Monika Pušnik Pirnat</b>	1.b	<a href="mailto:monika.pusnik@guest.arnes.si">monika.pusnik@guest.arnes.si</a>
<b>Andreja Lužnik</b>	2. učiteljica - 1. b, OPB, JV	<a href="mailto:andreja.luznik@guest.arnes.si">andreja.luznik@guest.arnes.si</a>
<b>Simona Vene</b>	2.a	<a href="mailto:simona.vene@guest.arnes.si">simona.vene@guest.arnes.si</a>
<b>Jelka Štruc</b>	2.b	<a href="mailto:jelka.struc@guest.arnes.si">jelka.struc@guest.arnes.si</a>
<b>Jana Miler</b>	3.a	<a href="mailto:jana.miler@guest.arnes.si">jana.miler@guest.arnes.si</a>
<b>Franja Marzel</b>	3.b	<a href="mailto:franja.marzel@guest.arnes.si">franja.marzel@guest.arnes.si</a>
<b>Patricija Štrbunc Jalovec</b>	4.a	<a href="mailto:patricija.strbunc-jalovec@guest.arnes.si">patricija.strbunc-jalovec@guest.arnes.si</a>
<b>Gordana Krajnc</b>	4.b	<a href="mailto:gordana.krajnc@guest.arnes.si">gordana.krajnc@guest.arnes.si</a>
<b>Sonja Blažun</b>	5.a	<a href="mailto:sonja.blazun@guest.arnes.si">sonja.blazun@guest.arnes.si</a>
<b>Neja Založnik</b>	5.b	<a href="mailto:neja.zaloznik3@guest.arnes.si">neja.zaloznik3@guest.arnes.si</a>
<b>Petra Fidler</b>	RP, ISP, OPB	<a href="mailto:petra.fidler2@guest.arnes.si">petra.fidler2@guest.arnes.si</a>
<b>Metka Vogrinec</b>	TIT, GOS, ZGO, GEO, OPB	<a href="mailto:metka.vogrinec@guest.arnes.si">metka.vogrinec@guest.arnes.si</a>
<b>Klavdija Križovnik</b>	TJA, RP	<a href="mailto:klavdija.krizovnik@guest.arnes.si">klavdija.krizovnik@guest.arnes.si</a>
<b>Lilijana Sevcnikar</b>	1., 2.d, JV	<a href="mailto:lilijana.sevcnikar@guest.arnes.si">lilijana.sevcnikar@guest.arnes.si</a>
<b>Nina Rožej</b>	3.d	<a href="mailto:nina.rozej@guest.arnes.si">nina.rozej@guest.arnes.si</a>
<b>Maja Tajnšek</b>	4., 5.d	<a href="mailto:maja.tajnsek@guest.arnes.si">maja.tajnsek@guest.arnes.si</a>
<b>Tatjana Senič</b>	4.d, 5.d, OPB (Dolič)	<a href="mailto:tatjana.senic@guest.arnes.si">tatjana.senic@guest.arnes.si</a>
<b>Milan Bajželj</b>	LUM, LS 1,2,3	<a href="mailto:milan.bajzelj@guest.arnes.si">milan.bajzelj@guest.arnes.si</a>



Ime in priimek	Poučuje	Elektronski naslov
<b>Petra Cifer</b>	ROID, NIP-RAČ, FLV, MME, ROM, INOV. 5.1	<a href="mailto:petra.cifer@guest.arnes.si">petra.cifer@guest.arnes.si</a>
<b>Polona Črep</b>	FIZ, MAT	<a href="mailto:polona.crep@guest.arnes.si">polona.crep@guest.arnes.si</a>
<b>Marta Gril</b>	OPB	<a href="mailto:marta.gril@guest.arnes.si">marta.gril@guest.arnes.si</a>
<b>Lana Gruber Lekše</b>	spremljevalka učencu	<a href="mailto:lane.gruber@osmislinja.si">lane.gruber@osmislinja.si</a>
<b>Vesna Hriberšek</b>	BIO, KEM, OPB	<a href="mailto:vesna.hribersek@guest.arnes.si">vesna.hribersek@guest.arnes.si</a>
<b>Bojan Kašuba</b>	TJA	<a href="mailto:bojan.kasuba@guest.arnes.si">bojan.kasuba@guest.arnes.si</a>
<b>Tjaša Kočnik</b>	spremljevalka učencu	<a href="mailto:tjasa.kocnik2@guest.arnes.si">tjasa.kocnik2@guest.arnes.si</a>
<b>Katja Koletnik</b>	GEO, OPB	<a href="mailto:katja.koletnik@guest.arnes.si">katja.koletnik@guest.arnes.si</a>
<b>Petra Viktorija Koren</b>	ŠPO, ŠSP, ŠZZ, IŠP, NIP-ŠPO	<a href="mailto:petra.koren@guest.arnes.si">petra.koren@guest.arnes.si</a>
<b>Dragan Kovačević</b>	ŠPO, ŠSP, ŠZZ, IŠP, NIP-ŠPO	<a href="mailto:dragan.kovacevic@guest.arnes.si">dragan.kovacevic@guest.arnes.si</a>
<b>Katarina Kralj</b>	MAT, UBE, ROID, INOV. 5.1	<a href="mailto:katarina.kralj@guest.arnes.si">katarina.kralj@guest.arnes.si</a>
<b>Sonja Kremžar</b>	1., 2.D, OPB	<a href="mailto:sonja.kremzar@guest.arnes.si">sonja.kremzar@guest.arnes.si</a>
<b>Leja Oder</b>	SLJ, NI1,2,3, NIP-NEM	<a href="mailto:leja.oder@guest.arnes.si">leja.oder@guest.arnes.si</a>
<b>Danijela Pesek</b>	ZGO, OPB	<a href="mailto:danijela.pesek@guest.arnes.si">danijela.pesek@guest.arnes.si</a>
<b>Natalija Taja Petrušić</b>	knjižničarka	<a href="mailto:natalija.kotnik1@guest.arnes.si">natalija.kotnik1@guest.arnes.si</a>
<b>Elizabeta Pirnat</b>	GUM, MPZ, OPZ, GPR	<a href="mailto:elizabeta.pirnat1@guest.arnes.si">elizabeta.pirnat1@guest.arnes.si</a>
<b>Breda Pungartnik</b>	OPB, LAB	<a href="mailto:breda.pungartnik@guest.arnes.si">breda.pungartnik@guest.arnes.si</a>
<b>Martina Pustivšek</b>	SLJ, OPB, GKL	<a href="mailto:martina.pustivsek@guest.arnes.si">martina.pustivsek@guest.arnes.si</a>
<b>Katja Rodošek</b>	SLJ, DSP, RET	<a href="mailto:katja.rodosek@guest.arnes.si">katja.rodosek@guest.arnes.si</a>
<b>Lucija Strmčnik</b>	MAT, OGL, JV, OPB	<a href="mailto:lucija.korosec@guest.arnes.si">lucija.korosec@guest.arnes.si</a>
<b>Jasna Strmšek</b>	TJA, DKE	<a href="mailto:jasna.strmsek@guest.arnes.si">jasna.strmsek@guest.arnes.si</a>
<b>Hedvika Tajnik</b>	organizator prehrane	<a href="mailto:hedvika.tajnik@sc-sg.si">hedvika.tajnik@sc-sg.si</a>
<b>Mateja Trebec</b>	TJA	<a href="mailto:mateja.trebec@guest.arnes.si">mateja.trebec@guest.arnes.si</a>
<b>Bernarda Voler</b>	TIT, NAR, NIP-TEH, OGL, OPB	<a href="mailto:bernarda.voler@guest.arnes.si">bernarda.voler@guest.arnes.si</a>



## ODDELKI, UČITELJICE, UČENCI v šol. letu 2024/25

RAZ.	UČITELJICA	ŠTEVILO UČENCEV		
		DEČKI	DEKLICE	SKUPAJ
1. a	Martina KUČEJ Petra PEJOVNIK (2. učiteljica)	8	8	16
1. b	Monika PUŠNIK PIRNAT Andreja LUŽNIK (2. učiteljica)	8	9	17
2. a	Simona VENE	8	9	17
2. b	Jelka ŠTRUC	7	9	16
3. a	Jana MILER	14	9	23
3. b	Franja MARZEL	14	9	23
4. a	Patricija ŠTRBUNCL JALOVEC	5	11	16
4. b	Gordana KRAJNC	6	11	17
5. a	Sonja BLAŽUN	11	12	23
5. b	Neja ZALOŽNIK	11	11	22
6. a	Dragan KOVAČEVIČ	11	12	23
6. b	Katja RODOŠEK	10	14	24
7. a	Mateja TREBEC	9	15	24
7. b	Lucija STRMČNIK	8	17	25
8. a	Petra KOREN	10	10	20
8. b	Elizabeta PIRNAT	9	10	19
9. a	Martina PUSTIVŠEK	10	13	23
9. b	Leja ODER	9	13	22

## ▷ POUK

Redni pouk se izvaja po novem predmetniku.

PREDMETNIK OSNOVNE SOLE										
<b>A OBVEZNI PROGRAM</b>										
Predmeti/Število ur tedensko	1. r.	2. r.	3. r.	4. r.	5. r.	6. r.	7. r.	8. r.	9. r.	Skupaj ur predmeta
SLOVENŠČINA	6	7	7	5	5	5	4	3,5	4,5	1631,5
MATEMATIKA	4	4	5	5	4	4	4	4	4	1318
TUJI JEZIK	2	2	2	2	3	4	4	3	3	866
LIKOVNA UMETNOST	2	2	2	2	2	1	1	1	1	487
GLASBENA UMETNOST	2	2	2	1,5	1,5	1	1	1	1	452
DRUŽBA				2	3					175
GEOGRAFIJA						1	2	1,5	2	221,5
ZGODOVINA						1	2	2	2	239
DOMOVINSKA IN DRŽAVLIANSKA KULTURA IN ETIKA							1	1		70
SPOZNAVANJE OKOLJA	3	3	3							315
FIZIKA								2	2	134
KEMIJA								2	2	134
BIOLOGIJA								1,5	2	116,5
NARAVOSLOVJE						2	3			175
NARAVOSLOVJE IN TEHNIKA				3	3					210
TEHNIKA IN TEHNOLOGIJA						2	1	1		140
GOSPODINJSTVO					1	1,5				87,5
ŠPORT	3	3	3	3	3	3	2	2	2	834
IZBIRNI PREDMETI*							2/3	2/3	2/3	204/306
<b>Skupaj vseh ur: 7810/7912</b>										
	1. r.	2. r.	3. r.	4. r.	5. r.	6. r.	7. r.	8. r.	9. r.	
Število predmetov	7	7	7	8	9	11	12/13/14	14/15/16	12/13/14	
Število ur tedensko	22	23	24	23,5	25,5	25,5	27/28	27,5/28,5	27,5/28,5	
Število tednov pouka	35	35	35	35	35	35	35	35	32	
<b>ODDELČNA SKUPNOST</b>	0	0	0	0,5	0,5	0,5	0,5	0,5	0,5	
<b>Skupaj vseh ur: 103,5</b>										
Dnevi dejavnosti/Število dni v letu	1. r.	2. r.	3. r.	4. r.	5. r.	6. r.	7. r.	8. r.	9. r.	Skupaj ur dejavnosti
Kulturni dnevi	4	4	4	3	3	3	3	3	3	150
Naravoslovni dnevi	3	3	3	3	3	3	3	3	3	135
Tehniški dnevi	3	3	3	4	4	4	4	4	4	165
Športni dnevi	5	5	5	5	5	5	5	5	5	225
Število tednov dejavnosti	3	3	3	3	3	3	3	3	3	
<b>Skupaj vseh ur: 675,0</b>										
<b>SOLA V NARAVI</b>										

Minimalno število ur, potrebnih za uresničevanje učnega načrta, je 95 %.

\*Učencem izbere 2 uri pouka izbirnih predmetov tedensko, lahko pa tudi tri ure, če s tem soglašajo njegovi starši.



## ▷ DNEVI DEJAVNOSTI

V devetletki je 15 dni namenjenih naravoslovnim, kulturnim, športnim in tehničkim dnevom. Udeležba učencev na teh dnevih je obvezna.

Na 1. roditeljskih sestankih boste seznanjeni z natančnimi vsebinami le-teh ter z okvirnimi stroški.

## ▷ POUK V MANJŠIH UČNIH SKUPINAH

V šolskem letu 2024/25 izvajamo pouk v manjših učnih skupinah, in sicer:

- v 5., 6. in 7. razredu  $\frac{1}{4}$  ur skozi celo šolsko leto pri slovenščini, matematiki in angleščini;
- v 8., 9. razredu pri vseh urah slovenščine, matematike in angleščine.

## ▷ ZGODNJE UČENJE TUJEGA JEZIKA

Poučevanje angleščine poteka od 1. do 3. razreda, in sicer kot obvezni predmet. V vsakem razredu sta na teden dve uri.

## ▷ TEČAJNI POUK

V obsegu dvajsetih ur bomo poskrbeli za plavalno pismenost učencev 3. razredov. Plavalni tečaj je obvezen in ga bomo izvedli v Slovenj Gradcu. Plavalni tečaj za neplavalce – če bo potrebno, bomo organizirali po opravljenem preizkusu plavanja za učence 6. razreda.

Priprava učencev na vožnjo s kolesom bo izvedena v 5. razredu. Teoretični del je obvezen za vse učence in ga bomo izvajali v času pouka. Po opravljenem kolesarskem poligonu bo sledila praktična vožnja, ki jo bomo predvidoma pričeli izvajati v mesecu maju, po pouku.



## ▷ DODATNI, DOPOLNILNI POUK

- **Dodatni pouk** organiziramo za učence pri predmetih, pri katerih se večinoma pripravljajo na tekmovanja iz znanja in s problemskim poukom dosežejo višje standarde znanja. O vključitvi strokovno odločajo učitelji, ki predlagajo učence za dodatni pouk, prav tako se lahko vključijo učenci tudi prostovoljno. Vključeni učenci naj dodatni pouk redno obiskujejo.
- Učencem, ki poleg rednega pouka potrebujejo pomoč pri učenju, je namenjen **dopolnilni pouk**. O potrebni pomoči strokovno odločajo učitelji, ki predlagajo učence. Učenec se lahko vključi tudi na predlog staršev oz. sam zaprosi za pomoč. Učenci naj dopolnilni pouk redno obiskujejo.

## ▷ DRUGE OBLIKE POMOČI ZA UČENCE

- V letošnjem šolskem letu bomo organizirali **pogovorne ure**, ki so namenjene pogovoru, reševanju učne in druge problematike. Vsak učenec ima možnost, da se obrne na učitelja, ki ga potrebuje in se z njim individualno dogovori za termin pogovornih ur.

## ▷ INDIVIDUALNA IN SKUPINSKA POMOČ

- Obsega delo z nadarjenimi učenci in učenci s specifičnimi učnimi težavami.
- **Nadarjenimi učenci** bodo vključeni v dejavnosti za razvijanje ustvarjalnega in kritičnega mišljenja, bogatenja splošne poučenosti, krepitve storilnosti in ozaveščanja lastne odgovornosti do družbe. Za vsakega učenca bo oblikovan individualiziran plan.
- Del teh ur bomo namenili tudi delu z **učenci s specifičnimi učnimi težavami**. Učenci k uram prihajajo individualno, v parih ali v manjši skupini. Razporejeni so glede na težave oz. področja, kjer potrebujejo pomoč.

## ▷ DODATNA STROKOVNA POMOČ

Dodatna strokovna pomoč je namenjena učencem s posebnimi potrebami, ki imajo odločbo o usmerjanju v program osnovne šole s prilagojenim izvajanjem in dodatno strokovno pomočjo, ki jo izda Zavod za šolstvo po strokovnem mnenju Komisije za usmerjanje otrok s posebnimi potrebami.

Obsega pomoč otrokom s primanjkljaji na posameznih področjih učenja, dolgotrajno bolnim, otrokom z govornimi in jezikovnimi motnjami, čustvenimi in vedenjskimi motnjami, slepim ali slabovidnim, gluhim ali naglušnim, otrokom z avtističnimi motnjami ter gibalno oviranim otrokom.

Izvajale jo bodo strokovne delavke:

- mag. Milena Pačnik – specialna in rehabilitacijska pedagoginja,
- Lea Muršič – specialna in rehabilitacijska pedagoginja,
- Zala Smolar – socialna pedagoginja,
- Katja Rodošek – pedagoginja,
- Neža Kos (Tinkara Krenker) – psihologinja,
- Sara Kolonjak – tiflopedagoginja,
- učiteljice razrednega in predmetnega pouka.





## ▷ IZBIRNI PREDMETI

V šolskem letu 2024/25 so učenci izbrali naslednje izbirne predmete:

Obvezni izbirni predmet	Učiteljica/učitelj	Razred
Glasbeni projekt (GLP)	Elizabeta Pirnat	7., 8., 9.
Gledališki klub (GKL)	Martina Pustivšek	7.
Filmska vzgoja (FVZ)	Petra Cifer	7., 8., 9.
Izbrani šport ODBOJKA (IŠP)	Petra Viktorija Koren	9.
Izbrani šport NOGOMET (IŠP)	Dragan Kovačević	9.
Likovno snovanje 1 (LS1)	Milan Bajželj	7.
Likovno snovanje 2 (LS2)	Milan Bajželj	8.
Likovno snovanje 3 (LS3)	Milan Bajželj	9.
Multimedija (MME)	Petra Cifer	8.
Nemščina I (NI1)	Leja Oder	7.
Nemščina II (NI2)	Leja Oder	8.
Nemščina III (NI3)	Leja Oder	9.
Obdelava gradiv: LES (OGL)	Bernarda Voler	7.
Obdelava gradiv: KOVINE (OGK)	Lucija Strmčnik	8.
Računalniška omrežja (ROM)	Petra Cifer	9.
Retorika (RET)	Katja Rodošek	9.
Šport za sprostitev (ŠSP)	Petra Viktorija Koren, Dragan Kovačević	7.
Šport za zdravje (ŠZZ)	Petra Viktorija Koren, Dragan Kovačević	8.
Urejanje besedil (UBE)	Katarina Kralj	7.
Neobvezni izbirni predmet	Učiteljica/učitelj	Razred
Računalništvo (NRA)	Petra Cifer	4., 5., 6.
Šport (NŠP)	Dragan Kovačević, Petra Viktorija Koren	4., 5., 6.
Nemščina (N2N)	Leja Oder	4., 5., 6.
Tehnika (NTE)	Bernarda Voler	4., 5.





## ▷ JUTRANJE VARSTVO, PODALJŠANO BIVANJE, VARSTVO VOZAČEV

### JUTRANJE VARSTVO

- Za učence 1. razreda je organizirano jutranje varstvo od 5.30 do 7.30. Varstvo poteka v matičnih učilnicah.
- Vodita ga vzgojiteljica **Andreja Lužnik** in učiteljica **Lucija Strmčnik**.

### JUTRANJE VARSTVO VOZAČEV

- Za učence od 2. do 9. razreda, ki v šolo prihajajo s šolskimi prevozi, je organizirano varstvo vozačev v učilnicah in novi telovadnici. Razpored je objavljen na oglasni deski za učence. Varstvo vozačev se začne s prihodom prvih prevozov. Učenci, ki v šolo prihajajo s šolskimi prevozi, se obvezno vključijo v jutranje varstvo vozačev. Zadrževanje na šolski avtobusni postaji ni dovoljeno.
- Učenci, ki prihajajo peš, pridejo v šolo tik pred začetkom pouka.

### JUTRANJE VARSTVO NEVOZAČEV – izredno jutranje varstvo

- Učenci od 2. do 5. razreda, ki v šolo ne prihajajo s šolskimi prevozi, a zaradi utemeljenih razlogov potrebujejo jutranje varstvo med 5.30 in 7.30, se lahko v jutranje varstvo vključijo na podlagi odobritve vodstva šole. Prošnjo z razlogom lahko starši pošljejo na elektronski naslov [vesna.mencinger@guest.arnes.si](mailto:vesna.mencinger@guest.arnes.si).

### PODALJŠANO BIVANJE

- Za učence od 1. do 5. razreda je organizirano podaljšano bivanje, ki traja od končanega pouka do 16.00.
- Učenci so razporejeni v več skupin.
- V podaljšanem bivanju učenci opravijo del šolskih obveznosti in sodelujejo pri različnih dejavnostih.
- Učenci so dolžni upoštevati Hišni red in Pravila šolskega reda OŠ Mislinja.



- Učitelji OPB-ja:
  - 1. razred:
    - Andreja Lužnik, Tinkara Krenker, Breda Pungartnik, Bernarda Voler, Zala Smolar, Martina Pustivšek, Marta Gril
  - 2. razred:
    - Breda Pungartnik, Marta Gril, Sonja Kremžar, Vesna Hriberšek, Zala Smolar, Tinkara Krenker, Lucija Strmčnik, Danijela Pesek, Andreja Lužnik
  - 3. razred:
    - Breda Pungartnik, Katja Koletnik, Danijela Pesek, Vesna Hriberšek, Petra Fidler, Marta Gril
  - 4. razred:
    - Breda Pungartnik, Zala Smolar, Petra Fidler, Sonja Kremžar, Vesna Hriberšek, Metka Vogrinec, Katja Koletnik
  - 5. razred:
    - Breda Pungartnik, Petra Fidler, Martina Pustivšek, Vesna Hriberšek, Metka Vogrinec, Katja Koletnik

## VARSTVO VOZAČEV PO POUKU

- Za učence vozače od 6. do 9. razreda je organizirano varstvo vozačev, ki traja od 13.00 do 15.00.
- V ta oddelek se vključijo tudi učenci, ki čakajo na interesne dejavnosti.
- Učenci, ki so vključeni v varstvo vozačev, so razporejeni v vadbene prostore nove telovadnice in učilnice. Prisotnost učencev vozačev je obvezna. Razpored varstva vozačev je objavljen na oglasni deski za učence.
- Učenci vozači so dolžni upoštevati Hišni red in Pravila šolskega reda OŠ Mislinja.



TA ILLUSTRACIJA AVTORJA NEZNAN AVTOR JE ILLUSTRIRANA POD IMENOM CC BY-NC



## ▷ ŠOLSKA PRAVILA OŠ MISLINJA

Pravila šolskega reda OŠ Mislinja in Hišni red OŠ Mislinja natančneje opredeljujeta dolžnosti in odgovornosti učencev, načine zagotavljanja varnosti, pravila obnašanja in ravnanja, kršitve, postopke in ukrepe v primeru kršitev pravil, organiziranost učencev, opravičevanje odsotnosti ter sodelovanje pri zagotavljanju zdravstvenega varstva učencev. Oba dokumenta sta objavljena na šolski spletni strani. Učenci se z njuno vsebino seznanijo na razrednih urah in med samim poukom, starši pa na roditeljskih sestankih.

Povezava do dokumentov: Pravila hišnega reda >>> [KLIK](#)

Hišni red >>> [KLIK](#)

## ▷ PREDNOSTNE NALOGE IN USMERITEV ŠOLE

Prednostne naloge šole v šolskem letu 2024/25 so na učnem področju digitalna pismenost, formativno spremljanje učenčevega napredka; na vzgojnem pa zdravi medsebojni odnosi in skrb za dobro počutje. Za doseganje ciljev prednostnih nalog bomo delovali v različnih timih, ki bodo sledili smernicam sodobnega pouka.

## ▷ ŠOLSKA PREHRANA

Na šoli imamo ELEKTRONSKO BELEŽENJE ŠOLSKE PREHRANE. To pomeni, da obroke odjavljate ali prijavljate preko spletne aplikacije mojaMALICA.

**Vloge za subvencijo malice ali kosila ni potrebno oddajati v šoli.**

Družina mora imeti **veljavno odločbo** o otroškem dodatku na dan 1. 9. 2024. **Šola sama pridobi podatke iz Centralne evidence udeležencev vzgoje in izobraževanja – CEUVIZ.** Na podlagi teh podatkov se ustrezno zniža višina položnice za malico in kosilo.



## ▷ **PRIJAVA IN ODJAVA PREHRANE**

Šolsko prehrano (MALICA, KOSILO) morate prijaviti in odjaviti preko spletne aplikacije mojaMALICA.

Spletna aplikacija in podrobnejša navodila so dostopna na šolski spletni strani >>> <http://osmislinja.si> (najdete pri zavihu - šolska prehrana) ali na povezavi <https://malice.osmislinja.si/>

Odjava obroka je potrebna do 8.00 istega dne. Odjava prehrane za nazaj ni mogoča.

Starši, ki prehrane ne bodo odjavili pravočasno, bodo za čas odsotnosti učenca plačali polno ceno obroka.

Za šolsko leto 2024/2025 je MVI določilo ceno 1,10 EUR za malico.

## ▷ **ŠOLSKE STORITVE IN NAČIN PLAČILA**

- **Storitve**

Storitve (šolska prehrana, prevozi na dneve dejavnosti, razne vstopnine, likovni material in ostalo) se obračunavajo na začetku meseca za pretekli mesec. Učenci do 10. v mesecu prejmejo v šoli UPN QR naloge.

- **Rok plačila**

Rok plačila je 18. v mesecu za šolske obveznosti preteklega meseca. Plačilo lahko poravnate preko UPN QR naloga ali preko trajnika. Staršem priporočamo, da se odločite za plačevanje računov preko trajnikov, saj je za plačilo trajnika najnižja bančna provizija (Obrazec SDD soglasja dobite v šoli). Staršem, ki imate dva oziroma več otrok priporočamo, da se odločite za združene položnice. Tako boste plačali samo eno položnico za vse otroke iz iste družine, kar vam bo znižalo bančno provizijo.

- **Opomin**

V kolikor niso poravnani računi ob treh poslanih opominih, sledi postopek izvršbe. Da se izognete sodnemu postopku, vas prosimo, da račune za šolske obveznosti plačujete sprti.



## ▷ ŠOLSKI SKLAD

Šola ima v skladu s 135. členom Zakona o organizaciji in financiranju vzgoje in izobraževanja ustanovljen Šolski sklad Osnovne šole Mislinja.

Šolski sklad upravlja Upravni odbor šolskega sklada, ki ga sestavljajo predstavniki staršev (Andreja Podlipnik, Ina Pogorevc, Mateja Urbancl) in predstavniki delavcev šole (Tatjana Senič, Petra Pejovnik, Gordana Krajnc, Katja Rodošek). Ini Pogorevc je potekel mandat, ker na naši šoli letos nima več šoloobveznega otroka, zato bodo člani sveta staršev imenovali novega predstavnika v UO ŠS. Predsednica šolskega sklada je Katja Rodošek.

Dejavnost sklada je pridobivanje sredstev iz prispevkov staršev, občanov in delavcev šole, donacij, zapuščin in drugih virov.

Zbrana sredstva so vodena na posebnem računu šolskega sklada in so uporabljena v skladu s Pravilnikom za sofinanciranje plačljivih programov in dejavnosti.

## ▷ ŠOLSKA SVETOVALNA SLUŽBA

Delo šolske svetovalne službe obsega različna področja (pomoč učencem s specifičnimi učnimi težavami, socialno-ekonomsko področje, evidentiranje in identifikacija nadarjenih učencev, vpis otrok v 1. razred osnovne šole, poklicna orientacija, vzgoja, red, šolska kultura ...). Plan dejavnosti šolske svetovalne službe za šolsko leto 2024/25 je podrobno predstavljen v letnem delovnem načrtu šole.

V šolski svetovalni službi so:

- Neža Kos (nadomešča Tinkara Krenker),
- Milena Pačnik,
- Zala Smolar.



## ▷ ŠOLSKA KNJIŽNICA

Za izposojlo knjig bo v šolski knjižnici skrbela knjižničarka Natalija Taja Petrušič.

V šolski knjižnici je učencem na voljo raznolika zbirka leposlovja (knjige za domače branje, bralno značko in prosti čas) in veliko strokovne literature. Prebirajo lahko tudi različne mladinske revije.

Član knjižnice je vsak učenec od vpisa do zaključka šolanja. Knjige si učenci izposodijo na dom za 14 dni, z možnostjo podaljšanja. Gradiva za bralno značko in domače branje ne podaljšujemo. Učenci si lahko na dom izposodijo praviloma največ 3 naslove gradiva. Za drugačne primere se dogovorijo s knjižničarko. Čitalniškega gradiva (priročniki, enciklopedije, leksikoni) ne izposojamo na dom. Učenci, ki bi radi naročili revijo, naročilnico zanj dobio v knjižnici, kamor izpolnjeno vrnejo do konca septembra.

**Knjižnica je za učence odprta vsak šolski dan od 7.00 do 14.00.**

## ▷ UČBENIŠKI SKLAD

Na šoli deluje učbeniški sklad, ki je namenjen vsem učencem od 1. do 9. razreda. V učbeniški sklad so lahko vključeni le učbeniki, ki so potrjeni v Katalogu učbenikov za osnovne šole. Učenci prvega, drugega in tretjega razreda so za letošnje šolsko leto prejeli brezplačno gradivo.

**Tudi letos je za vse učenke in učence izposoja učbenikov iz šolskega učbeniškega sklada brezplačna.**

Učenci, ki si izposodijo učbenike iz šolskega učbeniškega sklada, morajo ob izteku šolskega leta izposojene učbenike vrniti šoli nepoškodovane. Če učenec učbenik poškoduje, uniči, izgubi ali zadrži, morajo starši v skladu s Pravilnikom o upravljanju učbeniških skladov plačati odškodnino.

Upravljavka učbeniškega sklada je Natalija Taja Petrušič, šolska knjižničarka.

## ▷ TEKMOVANJA

Na šoli bodo potekala naslednja tekmovanja:

VRSTE TEKMOVANJA	UČENCI
CICI VESELA ŠOLA	1.–4. razred
ZDRAVI ZOBJE	1.–5. razred
INTERESNO TEKMOVANJE V ZNANJU SLOVENŠČINE	1.–7. razred
KAJ VEŠ O PROMETU?	6.–9. razred
TEKMOVANJE MLADIH ČEBELARJEV	1.–9. razred
TEKMOVANJE V ZNANJU MATEMATIKE ZA VEGOVO PRIZNANJE	7.–9. razred
EVROPSKI MATEMATIČNI KENGURU	1.–7. razred
LOGIKA	3.–9. razred
ŠAHOVSKO TEKMOVANJE	6.–9. razred
VESELA ŠOLA	4.–9. razred
ETEC – izbor za evropsko tekmovanje Kaj veš o prometu	5., 6. razred
BOBER	6.–9. razred
ŠPORTNA TEKMOVANJA (odbojka, nogomet, atletika, košarka – po razpisu Športne zveze)	6.–9. razred
RAZVEDRILNA MATEMATIKA	6.–9. razred
TEKMOVANJE IZ ZNANJA ANGLEŠČINE	6.–9. razred
DIABETES – tekmovanje v poznavanju sladkorne bol.	8. in 9. razred
TEKMOVANJE IZ ZNANJA BIOLOGIJE ZA PROTEUSOVO PRIZNANJE	8. in 9. razred
TEKMOVANJE IZ ZNANJA FIZIKE ZA STEFANOVO PRIZNANJE	8. in 9. razred
TEKMOVANJE IZ ZNANJA KEMIJE ZA PREGLOVO PRIZNANJE	8. in 9. razred
SELEKCIJSKO TEKMOVANJE V ZNANJU SLOVENŠČINE ZA CANKARJEVO PRIZNANJE	8. in 9. razred
TEKMOVANJE IZ ZNANJA NEMŠČINE	8. in 9. razred
TEKMOVANJE IZ ZNANJA ZGODOVINE	8. in 9. razred



## ▷ INTERESNE DEJAVNOSTI NA ŠOLI

Predstavljamo vam interesne dejavnosti, ki jih ponujamo na šoli. Prav tako vam predstavljamo mentorje. Želimo, da bi bil vsak otrok vključen v vsaj eno interesno dejavnost na šoli.

<b>KULTURNO-UMETNIŠKA DEJAVNOST</b>		
<b>DEJAVNOST</b>	<b>MENTOR / MENTORICA</b>	<b>NAMENJENA UČENCEM</b>
LIKOVNI KROŽEK	Monika P. PIRNAT	1. razred
MINI PEVSKI ZBOR	Elizabeta PIRNAT	1., 2. razred
BRANJE JE LAHKO TUDI ZABAVNO	Breda PUNGARTNIK	2., 3. razred
OTROŠKI PEVSKI ZBOR	Elizabeta PIRNAT	3.–5. razred
LIKOVNI KROŽEK	Milan BAJŽELJ	4.–9. razred
KNJIGA MENE BRIGA	Natalija Taja PETRUŠIČ	6.–9. razred
BODI KUL, BERI FUL	Natalija Taja PETRUŠIČ	9. razred
MLADINSKI PEVSKI ZBOR	Elizabeta PIRNAT	6.–9. razred
LITERARNA USTVARJALNICA, MLADI NOVINARJI	Katja RODOŠEK	6., 7. razred
GLEDALIŠČE IN FILM	Neja ZALOŽNIK	4., 5. razred
GLEDALIŠKI KROŽEK	Neja ZALOŽNIK	2., 3. razred

<b>ŠPORTNE DEJAVNOSTI</b>		
<b>DEJAVNOST</b>	<b>MENTOR / MENTORICA</b>	<b>NAMENJENA UČENCEM</b>
V GORAH VESELO JE	Klavdija KRIŽOVNIK	4.–8. razred
PLESNI KROŽEK	Patricija ŠTRBUNCL JALOVEC	5. razred





<b>PROMET</b>		
<b>DEJAVNOST</b>	<b>MENTOR / MENTORICA</b>	<b>NAMENJENA UČENCEM</b>
PROMETNI KROŽEK	Sonja BLAŽUN	6.–9. razred

<b>DRUGE DEJAVNOSTI</b>		
<b>DEJAVNOST</b>	<b>MENTOR / MENTORICA</b>	<b>NAMENJENA UČENCEM</b>
SPRETNI PRSTKI	Andreja LUŽNIK	1. razred
IGRANJE JE ZAKON	Jelka ŠTRUC	2., 3. razred
DEUTCH IST COOL	Leja ODER	8., 9. razred
ZABAVNA ANGLEŠČINA	Jasna STRMŠEK	2., 3. razred
ČEBELE – NAŠE PRIJATELJICE	Bernarda VOLER	2.–8. razred
URICE V NARAVI	Gordana KRAJNC	4., 5. razred
KVAČKARIJA	Petra KOREN	4.–8. razred
PRIJATELJA Z MATEMATIKO	Simona VENE	2., 3. razred
LOGIČNO SPROŠČANJE	Polona ČREP	6.–9. razred
RAZVEDRILNA MATEMATIKA	Lucija STRMČNIK	6.–9. razred
TEKMOVALNA MATEMATIKA, LOGIKA	Katarina KRALJ, Petra CIFER	6.–9. razred

BRALNA ZNAČKA		
BRALNA ZNAČKA	MENTOR / MENTORICA	NAMENJENA UČENCEM
MOLJČKOVA BRALNA ZNAČKA	učiteljice 1. razreda	1. razred
BRALNO PRIZNANJE	učiteljice RP in SLJ	2.–9. razred
ANGLEŠKA BRALNA ZNAČKA	učitelji TJA	4.–9. razred



[Ta fotografija](#) avtorja Neznani avtor je licencirana pod imenom [CC BY-SA-NC](#)



**PODRUŽNIČNA ŠOLA DOLIČ**



## ▷ ČAS NAŠEGA DRUŽENJA

6 <sup>30</sup> –8 <sup>00</sup>	jutranje varstvo, varstvo vozačev
8 <sup>00</sup> –8 <sup>45</sup>	1. ura pouka
8 <sup>50</sup> –9 <sup>35</sup>	2. ura pouka
9 <sup>35</sup> –10 <sup>00</sup>	glavni odmor z malico
10 <sup>00</sup> –10 <sup>45</sup>	3. ura pouka
10 <sup>50</sup> –11 <sup>35</sup>	4. ura pouka
11 <sup>40</sup> –12 <sup>25</sup>	5. ura pouka, dopolnilni pouk, dodatni pouk, kosilo
12 <sup>30</sup> –13 <sup>15</sup>	6. ura pouka, interesne dejavnosti, dopolnilni pouk, dodatni pouk, kosilo
13 <sup>20</sup> –14 <sup>05</sup>	7. ura pouka, interesne dejavnosti
12 <sup>25</sup> –16 <sup>00</sup>	podaljšano bivanje

## ▷ ODDELKI, UČITELJICE, UČENCI v šol. letu 2024/25

RAZ.	UČITELJICA	ŠTEVILO UČENCEV		
		DEČKI	DEKLICE	SKUPAJ
1., 2.	Lilijana SEVČNIKAR, Sonja KREMŽAR	4	2	6
		2	5	7
3.	Nina ROŽEJ	3	3	6
4., 5.	Maja TAJNŠEK, Tatjana SENIČ	3	3	6
		4	2	6



## ▷ ZGODNJE UČENJE TUJEGA JEZIKA

Angleščino od 1. do 5. razreda poučuje učiteljica **Klavdija Križovnik**. Neobvezni izbirni predmet nemščina v 4. in 5. razredu poučuje učiteljica **Leja Oder**.

## ▷ INDIVIDUALNE GOVORILNE URE UČITELJIC

Individualne govorilne ure bodo učiteljice izvajale vsak 2. torek v mesecu. Več informacij o poteku le-teh je zapisano pod **Sodelovanje s starši**.

## ▷ VARSTVO, PODALJŠANO BIVANJE

Jutranje varstvo za prvošolce in varstvo vozačev je organizirano od **6.30** do **8.00**.

V oddelku podaljšanega bivanja bosta učiteljici **Sonja Kremžar** in **Tatjana Senič**, in sicer od **12<sup>25</sup>** do **16<sup>00</sup>**.

## ▷ TEČAJNI POUK

Plavalni tečaj, ki je obvezen, bo potekal za tretješolce. Izvedli ga bomo v Slovenj Gradcu.

Priprava učencev na vožnjo s kolesom bo izvedena v 5. razredu. Teoretični del je obvezen za vse učence in ga bomo izvajali v času pouka. Po opravljenem kolesarskem poligonu bo sledila praktična vožnja, ki jo bomo predvidoma pričeli izvajati v mesecu maju, po pouku.

## ▷ ŠOLSKA KNJIŽNICA

Za izposajo knjig v šolski knjižnici skrbi učiteljica **Tatjana SENIČ**. Izposoja bo potekala ob petkih, 4. in 5. šolsko uro.



## ▷ TEKMOVANJA

Na šoli bodo potekala naslednja tekmovanja:

VRSTE TEKMOVANJA	UČENCI
INTERESNO TEKMOVANJE V ZNANJU SLOVENŠČINE	1.–5. razred
CICI VESELA ŠOLA	1.–3. razred
EVROPSKI MATEMATIČNI KENGURU	1.–5. razred
VESELA ŠOLA	4., 5. razred
ČISTI ZOBJE	1.–5. razred

## ▷ BRALNA ZNAČKA

BRALNA ZNAČKA	NAMENJENA UČENCEM	MENTORICA
MOLJČKOVA BRALNA ZNAČKA	1. razred	Sonja KREMŽAR
BRALNA ZNAČKA	2.–5. razred	učiteljice RP

## ▷ INTERESNE DEJAVNOSTI

DEJAVNOST	NAMENJENA UČENCEM	MENTORICA
OTROŠKI PEVSKI ZBOR	1.–5. razred	Elizabeta PIRNAT
ENGLISH IS FUN	2.–5. razred	Klavdija KRIŽOVNIK
UŽIVAJMO V GLASBI	2.–5. razred	Tatjana SENIČ
FOLKLORA	1.–5. razred	Martina KUČEJ
ŠPORTAJMO SKUPAJ	1.–5. razred	Maja TAJNŠEK, Nina ROŽEJ



[Ta fotografija](#) avtorja Neznani avtor je licencirana pod imenom [CC BY-SA-NC](#)

## ▷ ŠOLSKA PREHRANA

Na šoli se za učence pripravljata malica in kosilo.

## ▷ PRIJAVA IN ODJAVA PREHRANE

Šolsko prehrano (MALICA, KOSILO) morate prijaviti in odjaviti preko spletne aplikacije mojaMALICA.

Spletna aplikacija in podrobnejša navodila so dostopna na šolski spletni strani

<http://osmislinja.si/>

Odjava obroka je potrebna do 8. ure istega dne. Odjava prehrane za nazaj ni mogoča.

Starši, ki prehrane ne bodo odjavili pravočasno, bodo za čas odsotnosti učenca plačali polno ceno malice.

**Podrobnosti glede načina plačevanja obveznosti preberite na straneh 19 in 20.**



[Ta fotografija](#) avtorja Neznani avtor je licencirana pod imenom [CC BY-SA-NC](#)





## ▷ ČLANI SVETA STARŠEV OŠ MISLINJA in POŠ DOLIČ

Predstavniki vseh oddelkov bodo izvoljeni oziroma potrjeni na prvem roditeljskem sestanku v mesecu septembru.

Seznam bo objavljen na šolski spletni strani.

Povezava >>> <http://osmislinja.si/svet-starsev-svet-sole/>

## ▷ ČLANI SVETA ŠOLE OŠ MISLINJA

Predstavniki občine so: Viktor Robnik, Nejc Večko in Tjaša Borovnik.

Predstavniki delavcev šole so: Tatjana Rošer, Tatjana Senič, Zala Smolar, Petra Fidler in Jana Miler.

Novi predstavniki staršev bodo v svet šole izvoljeni na svetu staršev v mesecu septembru.

Seznam bo objavljen na šolski spletni strani.

Povezava >>> <http://osmislinja.si/svet-starsev-svet-sole/>

## VOZNI RED

### AVTOBUSNI PREVOZI UČENCEV V ŠOLO IN DOMOV 2024/2025 NOMAGO, d.o.o.

#### RELACIJA: LOŠPERK-SLAPERNIK-OŠ MISLINJA in nazaj

Postajališče	1.DOVOZ	2.DOVOZ	1.ODVOZ	2.ODVOZ
AP G. Dolič	6:35 (smer proti POŠ Dolič) 6:54 (v smeri OŠ MISLINJA)	7:25 (smer proti POŠ Dolič) 7:44 (v smeri OŠ MISLINJA)		
AP G. Dolič Gorenšek	6:36 (v smeri proti POŠ Dolič) 6:53 (v smeri OŠ MISLINJA)	7:26 (v smeri proti POŠ Dolič) 7:43 (v smeri OŠ MISLINJA)		
AP Gasilski dom Šentflorjan	6:38 (SMER POŠ Dolič)	7:27 (smer POŠ Dolič)		
AP Slapernik	6:42 (postajališče v smeri LOŠPERKA) 6:48 (postajališče v smeri proti POŠ Dolič)	7:31 (postajališče v smeri LOŠPERKA) 7:38 (postajališče v smeri proti POŠ Dolič)		
AP Lošperk (obračališče)	6:45	7:35		
AP Sr. Dolič (OŠ)	6:50	7:40	14:25	
OŠ MISLINJA	7:00	7:50	14:15	14:55

#### RELACIJA: DOVŽE-OŠ MISLINJA in nazaj

Postajališče	1.DOVOZ	2.DOVOZ	1.ODVOZ	2.ODVOZ
DOVŽE VAS	7:05	7:55		
DOVŽE K	7:10	8:00		
OŠ MISLINJA	7:20	8:10	14:00	15:20



**PREVOZI UČENCEV S KOMBIBUSOM V ŠOLO IN DOMOV  
2024/2025  
NOMAGO, d.o.o.  
PREVOZI MIKI, d.o.o.**

**CENTRALNA ŠOLA MISLINJA**

**PROGA 1: RAZBORCA (PEČENIK)**

6.30–6.50 RAZBORCA (PEČENIK)–MISLINJA OŠ

-----

13.55–14.00 MISLINJA OŠ–RAZBORCA (PEČENIK)

14.50–15.00 MISLINJA OŠ–RAZBORCA (PEČENIK)

**PROGA 2: ZILC**

7.15–7.25 ZILC–MISLINJA OŠ

-----

14.30–14.40 MISLINJA OŠ–ZILC

**PROGA 3: MIKLAVŽ**

7.00–7.10 PIRŠEV DOM–MISLINJA OŠ

-----

14.25–14.30 MISLINJA OŠ– PIRŠEV DOM

**PROGA 4: RAZBORCA (JERLOŠKA SEČA)**

7.10–7.25 JERLOŠKA SEČA–MISLINJA OŠ

7.15–7.25 POŠEL–MISLINJA OŠ

-----

14.50–15.00 MISLINJA OŠ–RAZBORCA (JERLOŠKA SEČA)

**PROGA 5: MALA MISLINJA (PLEČKO/GRIL)**

6.50–7.10 MALA MISLINJA (POKLIČ/MEHOVO/GRIL)–MISLINJA OŠ

7.00–7.25 MALA MISLINJA (PLEČKO)–MISLINJA OŠ

-----

14.50–15.00 MISLINJA OŠ–MALA MISLINJA (PLEČKO/GRIL)

## **PROGA 6: TOLSTI VRH**

6.30–6.55 TOLSTI VRH (Pačnik)–MISLINJA OŠ  
6.55–7.10 TOLSTI VRH (Odcep Pogorevc/Pajek)–MISLINJA OŠ  
7.00–7.10 TOLSTI VRH (Klinc/skagalnica/Odc. na Vasi)–MISLINJA OŠ

---

13.30–13.40 MISLINJA OŠ–TOLSTI VRH (Odc. na Vasi/Skagalnica)  
13.50–14.00 MISLINJA OŠ–TOLSTI VRH (Skagalnica+Klinc+Timošek+Pačnik)  
14.50–15.00 MISLINJA OŠ–TOLSTI VRH (Timošek+Pačnik)

## **PROGA 7: MOVŽE**

7.00–7.05 MOVŽE (VALDEK/kamolom BATIČ/park.prostor)–MISLINJA OŠ  
7.13–7.20 MOVŽE (BREZA+priključek KOLAR)–MISLINJA OŠ

---

13.15–13.25 MISLINJA OŠ–MOVŽE (BREZA–VALDEK–P.PROSTOR, priključek KOLAR)  
14.10–14.20 MISLINJA OŠ–MOVŽE (BREZA–VALDEK–P.PROSTOR, priključek KOLAR)  
14.50–15.05 MISLINJA OŠ–MOVŽE (BREZA–VALDEK–P.PROSTOR)

## **PROGA 8: ZAVRŠE (KRIŽAN)**

6.25–6.50 ZAVRŠE (ŽOHAR)–MISLINJA OŠ  
6.30–6.50 ZAVRŠE (ČAS)–MISLINJA OŠ  
6.32–6.50 ZAVRŠE (KRIŽAN)–MISLINJA OŠ  
6.35–6.50 ZAVRŠE (ZAJAMŠEK)–MISLINJA OŠ

---

14.30–14.40 MISLINJA OŠ–ZAVRŠE (ZAJAMŠEK/KRIŽAN/ČAS/ŽOHAR)

## **PROGA 9: ZAVRŠE (INTERBOŽEK+LEGNAR+ PURGER)**

6.33–6.50 ZAVRŠE (LEGNAR)–MISLINJA OŠ  
6.40–6.50 ZAVRŠE (PURGER)–MISLINJA OŠ  
7.00–7.10 ZAVRŠE (INTERBOŽEK)–MISLINJA OŠ

---

13.50–14.00 MISLINJA OŠ–ZAVRŠE (INTERBOŽEK+LEGNAR)  
14.50–15.25 MISLINJA OŠ–ZAVRŠE (INTERBOŽEK+PURGER+LEGNAR)

## **PROGA 10: PONIKVA**

6.33–6.55 PONIKVA (MEH)–MISLINJA OŠ

---

14.25–14.40 MISLINJA OŠ–PONIKVA (MEH)

### **PROGA 11: PAKA**

6.32–7.00 PAKA (OŠLAK)–MISLINJA OŠ

6.350–7.00 ODCEP Mravljak/Polenik (kontejner)–MISLINJA OŠ

---

13.50–14.00 MISLINJA OŠ–PAKA (OŠLAK+KR. GRAMPUS+KONTEJNER)

14.50–15.00 MISLINJA OŠ–PAKA (OŠLAK+KR. GRAMPUS+KONTEJNER)

### **PROGA 12: KOZJAK**

6.30–7.00 KOZJAK (Šilak/Hrustel/Kričej/Kr.Glažar)–MISLINJA OŠ

6.55–7.10 KOZJAK (Podjavršek/Naveršnik)–MISLINJA OŠ

7.00–7.10 KOZJAK (odc. Hribček/Martinc)–MISLINJA OŠ

7.30–7.50 KOZJAK(odc. Hribček/Grmič/Hrustelj/Kričej/Kr.Krejan)–MISLINJA OŠ

---

13.50–14.10 MISLINJA OŠ–KOZJAK (Šilak/Grmič/Hrustelj/Kričej/Kr.Krejan)

14.10–14.35 MISLINJA OŠ–KOZJAK (Podjavršek/Naveršnik)

14.50–15.10 MISLINJA OŠ–KOZJAK (Šilak/Hrustelj/Kričej/Kr.Krejan)

14.50–15.10 MISLINJA OŠ–KOZJAK (Podjavršek/Naveršnik)

**OPOMBA: OTROCI ZA OŠ MISLINJA OBČASNO PRESTOPIJO NA AVTOBUS  
V ŠENTFLORJANU OB 6.45 TER OB POVRATKU OB 14.50 URI!**

### **PROGA 13: MRAKOV JAREK**

7.10–7.25 MRAKOV JAREK–MISLINJA OŠ

---

14.30–14.40 MISLINJA OŠ–MRAKOV JAREK

### **PROGA 14: STRAŽE**

6.40–6.50 STRAŽE (Dvorišče Ramšak)–MISLINJA OŠ

7.05–7.20 STRAŽE (Igrišče)–MISLINJA OŠ

7.13–7.20 STRAŽE (Odcep Čevnik)–MISLINJA OŠ

7.15–7.20 STRAŽE (Odcep Sovič/Krebl)–MISLINJA OŠ

---

13.50–14.00 MISLINJA OŠ–STRAŽE (Sovič/Čevnik/dvorišče Ramšak)

14.30–14.40 MISLINJA OŠ–STRAŽE (Igrišče/dvorišče Ramšak)

## **PROGA 15: MEGALEC II. MOST (ROŠER)**

6.40–6.55 H.LUKNA (Kašnik)–MISLINJA OŠ  
6.45–6.55 H.LUKNA (Ledinek)–MISLINJA OŠ  
6.45–7.00 ODCEP DOLIČ (Odcep Voglar)–MISLINJA OŠ  
6.48–7.05 MEGALEC II. MOST (Rošer)–MISLINJA OŠ

---

14.10–14.20 MISLINJA OŠ–MEGALEC II. MOST (Voglar+Kašnik+Rošer)  
14.10–14.20 MISLINJA OŠ–H.LUKNA (Ledinek)  
14.50–15.00 MISLINJA OŠ–MEGALEC II. MOST (Rošer)

## **PROGA 16: LEVOVNIK (KORTNIK/FRIC)**

7.00–7.20 KORTNIK–FRIC–LEVOVNIK–MISLINJA OŠ

---

14.10–14.20 MISLINJA OŠ–LEVOVNIK (FRIC–KORTNIK)

## **PROGA 17: PAKA (KAMNOLOM)–KOZJAK KOČA– VERBOTEN– LAMPRET KR. MARŠNIK**

6.25–6.55 PAŠKI KOZJAK (KOČA)–MISLINJA OŠ  
6.35–6.55 PAKA(Golčman/Postaja Lampret)–MISLINJA OŠ  
6.37–6.55 PAKA (Kr. Maršnik)–MISLINJA OŠ

---

14.50–15.05 MISLINJA OŠ–PAKA KAMNOLOM (KR. MARŠNIK/VERBOTEN/GOLČMAN/  
Postaja Lampret)  
14.50–15.05 MISLINJA OŠ–PAŠKI KOZJAK (KOČA)

## **PROGA 18: MISLINJSKA DOBRAVA (SMONKAR+KOVAČ+JANINA)**

6.20–6.40 MISLINJSKA DOBRAVA (Janina)–MISLINJA OŠ  
6.25–6.40 MISLINJSKA DOBRAVA (Štumfl)–MISLINJA OŠ  
7.10–7.20 MISLINJSKA DOBRAVA (Kovač/Smonkar)–MISLINJA OŠ

---

14.10–14.20 MISLINJA OŠ–MISLINJSKA DOBRAVA (Kovač+Smonkar)  
14.50–15.00 MISLINJA OŠ–MISLINJSKA DOBRAVA (Janina)

**OPOMBA: Vozni red se še lahko spremeni. Spremembe bodo objavljene na oglasni deski in na šolski spletni strani.**

## PODRUŽNIČNA ŠOLA DOLIČ

### PROGA 1: KOZJAK

6.52–7.00 LOŠPERK (spomenik)–DOLIČ OŠ  
6.55–7.00 KOZJAK (Podjaveršek/Naveršnik)–DOLIČ OŠ  
7.30–7.30 KOZJAK (Šilak/Grmič/Hrustel/Kričej)–DOLIČ OŠ  
7.35–7.40 KOZJAK (Križišče Krejan)–DOLIČ OŠ

---

14.00–14.15 DOLIČ OŠ–KOZJAK (Kr.Krejan/Kričej/Hrustel/Šilak)  
14.15–14.20 DOLIČ OŠ–LOŠPERK (spomenik)  
14.15–14.20 DOLIČ OŠ–KOZJAK (Slapernik+Naveršnik+Podjavršek)

### PROGA 2: MEGALEC II + III. MOST

6.48–6.55 MEGALEC II + III. MOST (ROŠER)–DOLIČ OŠ

---

14.20–14.30 DOLIČ OŠ–MEGALEC II + III. MOST (ROŠER)

### PROGA 3: ZAVRŠE (ODCEP VOGLAR)

6.45–7.00 ODCEP DOLIČ (ODCEP VOGLAR)–DOLIČ OŠ  
7.10–7.25 INTERBOŽEK–DOLIČ OŠ  
7.12–7.20 NOVO NASELJE MLINŠEK–DOLIČ OŠ

---

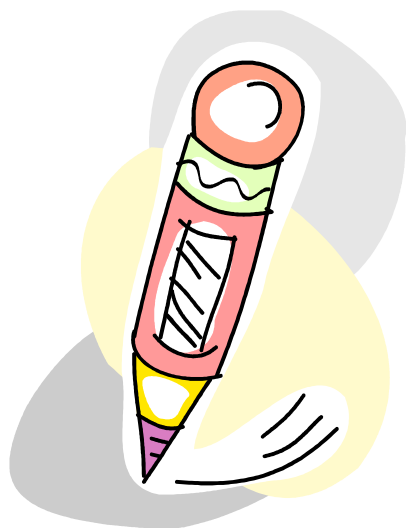
14.20–14.25 DOLIČ OŠ–ODCEP DOLIČ (ODCEP VOGLAR)  
14.15–14.35 DOLIČ OŠ–INTERBOŽEK+ NOVO NASELJE MLINŠEK

### PROGA 4: PAKA

6.32–6.40 PAKA (OŠLAK)–DOLIČ OŠ

---

14.00–14.15 DOLIČ OŠ– PAKA (OŠLAK)



Uredila:  
Vesna Krebl



Računalniška obdelava:  
Petra Cifer



Letnik XXVIII, september 2024